

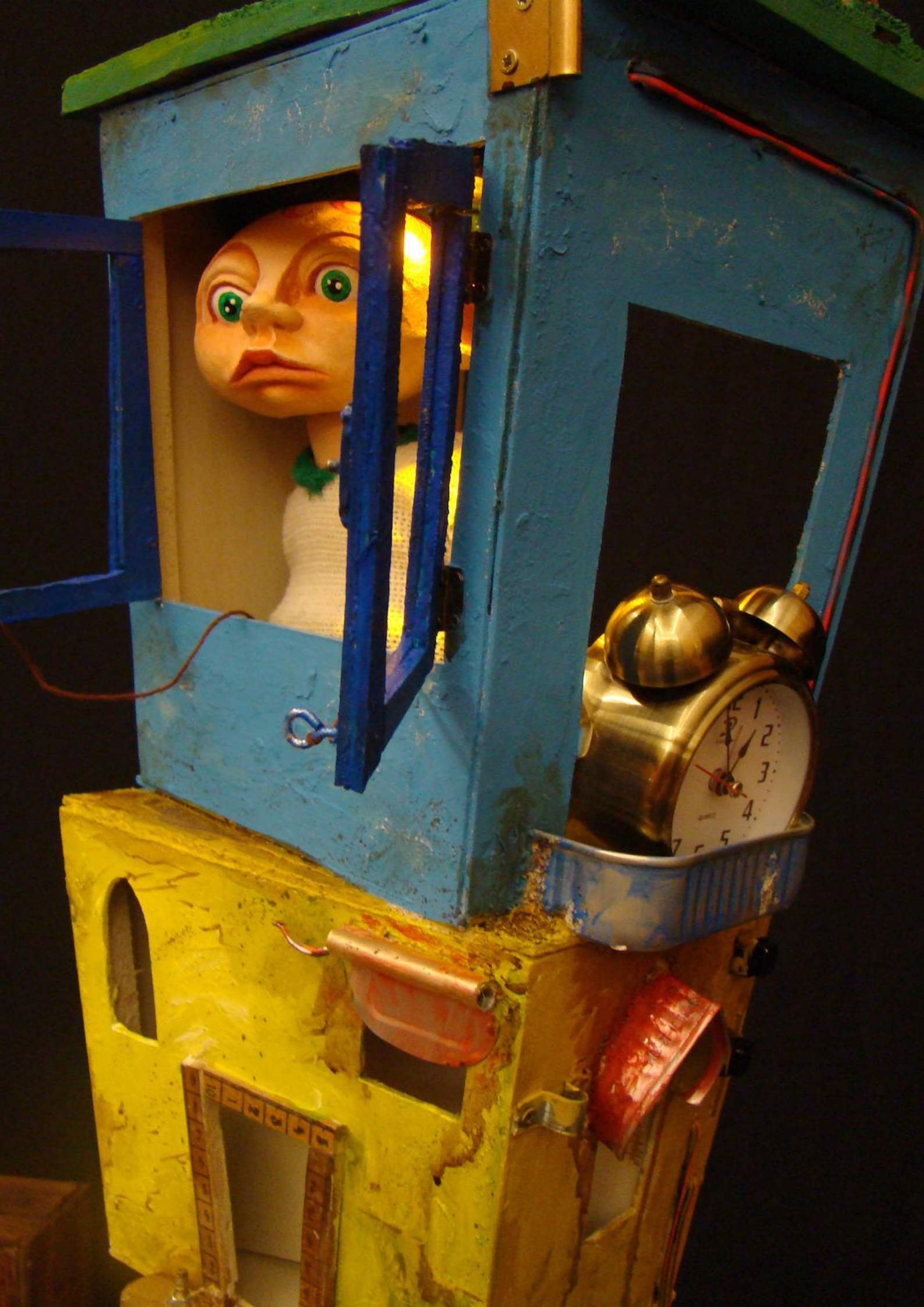
Mãos de Sal

espetáculo de embalar



PÚBLICO ALVO : M/4
ANOS
DURAÇÃO : 00H45





ÍNDICE

SINOPSE	7
TEATRO E MARIONETAS DE MANDRÁGORA	8
MÃOS DE SAL	9
COLABORADORES . PARCEIROS . COPRODUTORES	9
APRESENTAÇÃO	10
ESPETÁCULO DE EMBALAR	11
FICHA ARTÍSTICA	12
DIGRESSÃO	16
FESTIVAIS E EVENTOS NACIONAIS	19
HISTÓRICO	20
ATIVIDADES PARALELAS	22
RIDER TÉCNICO	23
RIDER TÉCNICO { ANEXOS	24
DOCUMENTAÇÃO LEGAL { ANEXOS	26
DOCUMENTAÇÃO PROMOCIONAL E OUTROS	28
HIPERLIGAÇÕES	30
VÍDEO	30
IMAGEM E COMUNICAÇÃO	31
CONDIÇÕES GERAIS	31
ORÇAMENTO	31
CONTACTOS	32

Mãos de Sal

**resgatar elementos da nossa
identidade cultural**

SINOPSE

Esta criação desenvolve uma dramaturgia inspirada e assente na nossa história, lendas e tradições. Este é o ponto de partida para o projeto, recuperar para a cena uma identidade esquecida, reinventá-la e trazer a memória de um passado ainda recente, das gentes que viviam e vivem do, e para o mar. Criação desenvolvida em diálogo com a comunidade piscatória de Espinho.

TEATRO E MARIONETAS DE MANDRÁGORA

O Teatro e Marionetas de Mandrágora é uma companhia profissional de teatro de marionetas, fundada a 2 de abril de 2002, com direção artística de **Clara Ribeiro e Filipa Mesquita** e direção plástica de **enVide neFelibata**.

■ Na simbiose de uma linguagem simbólica que conjuga o património e o legado tradicional com o pensamento e a dinâmica da sociedade contemporânea, num diálogo nem sempre pacífico surge um elemento fundamental, a marioneta. Este elemento apoia-nos na procura de uma identidade cultural própria.

■ O nosso objetivo é o de descobrir as potencialidades estéticas, plásticas, cénicas e dramáticas da marioneta em si mesma, como em relação com o ator e nessa descoberta explorar a dramaturgia que nos caracteriza: a de explorar a cultura, a crença e a lenda aliada à urbe, à exploração tecnológica e à velocidade da aldeia global. Ao longo do nosso percurso artístico têm sido diversas as propostas quer nos públicos; adulto, jovem, escolar e familiar; quer na formação de base ou especializada. Uma das nossas grandes apostas é a digressão nacional e internacional dos projetos. Descentralização, trabalho comunitário, criação em parceria e a valorização social e inclusiva são preocupações preponderantes no nosso quotidiano.

■ Ao longo de mais de duas décadas afirmámos a Companhia como uma estrutura de criação artística contemporânea através das dezenas de propostas de espetáculos apresentadas nacional e internacionalmente, quer sejam criações próprias, bem como em colaboração com outras estruturas e entidades culturais nacionais e

internacionais.

■ Temos como premissa dar espaço à liberdade criativa da nossa equipa artística, garantindo a existência dentro da própria estrutura de várias linguagens e diversas visões que se unem num ponto comum do desenvolvimento da arte do teatro das marionetas. A ponderação sobre a problemática das fragilidades sociais e um olhar atento sobre tradições e sobre o património são as bases da dramaturgia da estrutura que se consolidam em olhares distintos, mas simultaneamente convergentes.

■ É fundamental o diálogo com os diferenciados públicos e a envolvimento da criação nos distintos contextos e espaços, bem como a interceção entre entidades e estruturas, criando propostas multidisciplinares que visam sobretudo a comunicação artística com os públicos.

■ Salienta-se ainda a colaboração com inúmeros serviços educativos no programa de implementação de atividades em instituições como monumentos, museus e património edificado.

■

■ *O Teatro e Marionetas de Mandrágora é uma estrutura apoiada pela República Portuguesa - Cultura, Juventude e Desporto / Direção-Geral das Artes, Município de Espinho / Câmara Municipal de Espinho e Município de Gondomar. A estrutura encontra-se instalada no FACE - Fórum de Arte e Cultura de Espinho e com sede no Município de Gondomar.*

MÃOS DE SAL

público alvo : M/4 anos

duração : 00h45

produção : 29ª

grupo : espetáculo de embalar

data de estreia : 18 de maio de 2011 (quarta-feira)

local de estreia : Auditório de Espinho - Academia de Música de Espinho x Espinho
x Aveiro

COLABORADORES . PARCEIROS . COPRODUTORES

Câmara Municipal de Espinho

Escola Artística de Soares dos Reis

Museu Municipal de Espinho



APRESENTAÇÃO

Tudo cresceu a partir do mar, das areias da praia, onde desde muito cedo os “Mãos de Sal” entregaram a sua vida às mãos do mar.

Simão deseja ser pescador, mas nunca mergulhou nas águas do mar e Sebastião foi em tempo pescador, mas já não vai ao mar. Simão e Sebastião partilham histórias, aventuras e sonhos que os levarão a descobrir o mar profundo.



ESPETÁCULO DE EMBALAR

Esta categoria de projetos aglutina um conjunto de propostas artísticas que visam o público jovem, bem como as famílias, grupos escolares ou públicos particulares.

Consideramos fundamental a criação artística pensada para a formação de públicos, mas sobretudo consideramos que todo o indivíduo deverá ter acesso à fruição cultural independente da sua idade. Consideramos ainda que estes projetos nos permitem a exploração de vivências pessoais e o desenvolvimento de linguagens de comunicação artística criando normativas muito particulares, como o diálogo com bebês...



FICHA ARTÍSTICA

DIREÇÃO ARTÍSTICA E ENCENAÇÃO Clara Ribeiro

TEXTO Clara Ribeiro, João Pedro Mésseder

INTERPRETAÇÃO Clara Ribeiro, Filipa Mesquita

DIREÇÃO PLÁSTICA enVide neFelibata

MARIONETAS E CENOGRAFIA Clara Ribeiro, enVide neFelibata, Filipa Mesquita

APOIO À CRIAÇÃO DA CENOGRAFIA Letícia dos Santos

APOIO À CRIAÇÃO DAS MARIONETAS Marta Pereira

APOIO À CRIAÇÃO DOS FIGURINOS Hugo Bonjour

MÚSICA CÉNICA Gilberto Bernardes, Hugo Marinheiro

DESENHO DE LUZ José Machado

PRODUÇÃO Teatro e Marionetas de Mandrágora

APOIO Município de Espinho/Câmara Municipal de Espinho, Município de Gondomar, Academia de Música de Espinho, Escola Artística Soares dos Reis (com o apoio dos docentes Carla Barros, Mécia Soares, Nuno Lucena e Rui Panêlo)

AGRADECIMENTOS Fernando Graça, Firmino Gomes, José Amorim Sousa, Lurdes Amaral, Marcelo Reis, Pedro Waciel, Ti Idália "Leitona", Ti Armando "Barraca"







DIGRESSÃO

DATA	LOCAL
18 MAI 2011 . QUARTA-FEIRA . 09h30	Auditório de Espinho - Academia de
18 MAI 2011 . QUARTA-FEIRA . 11h00	Música de Espinho, Espinho, Aveiro
18 MAI 2011 . QUARTA-FEIRA . 14h00	F.A.C.E. - Fórum de Arte e Cultura de Espinho, Espinho, Aveiro
22 MAI 2011 . DOMINGO . 16h00	F.A.C.E. - Fórum de Arte e Cultura de Espinho, Espinho, Aveiro
27 MAI 2011 . SEXTA-FEIRA . 21h30	F.A.C.E. - Fórum de Arte e Cultura de Espinho, Espinho, Aveiro
28 MAI 2011 . SÁBADO . 16h00	
7 JUN 2011 . TERÇA-FEIRA . 10h30	F.A.C.E. - Fórum de Arte e Cultura de Espinho, Espinho, Aveiro
9 JUN 2011 . QUINTA-FEIRA . 16h00	Escola Artística de Soares dos Reis,
9 JUN 2011 . QUINTA-FEIRA . 21h30	Porto, Porto
16 JUN 2011 . QUINTA-FEIRA . 16h00	F.A.C.E. - Fórum de Arte e Cultura de Espinho, Espinho, Aveiro
26 SET 2011 . SEGUNDA-FEIRA . 10h30	F.A.C.E. - Fórum de Arte e Cultura de Espinho, Espinho, Aveiro
30 SET 2011 . SEXTA-FEIRA . 14h00	F.A.C.E. - Fórum de Arte e Cultura de Espinho, Espinho, Aveiro
30 SET 2011 . SEXTA-FEIRA . 16h00	
1 OUT 2011 . SÁBADO . 14h00	
1 OUT 2011 . SÁBADO . 16h00	
19 OUT 2011 . QUARTA-FEIRA . 14h30	F.A.C.E. - Fórum de Arte e Cultura de Espinho, Espinho, Aveiro
5 DEZ 2011 . SEGUNDA-FEIRA . 14h30	EBI da Lagoa, Gondomar, Porto
5 DEZ 2011 . SEGUNDA-FEIRA . 16h00	
6 DEZ 2011 . TERÇA-FEIRA . 14h30	Auditório Municipal de Gondomar, Gondomar, Porto
12 DEZ 2011 . SEGUNDA-FEIRA . 10h30	EBI de Alvarinha, Gondomar, Porto
12 DEZ 2011 . SEGUNDA-FEIRA . 14h00	EBI+JI da Ribeira, Gondomar, Porto
13 DEZ 2011 . TERÇA-FEIRA . 09h45	JI de Tardariz, Gondomar, Porto
13 DEZ 2011 . TERÇA-FEIRA . 10h45	
13 DEZ 2011 . TERÇA-FEIRA . 14h30	JI de Vila Verde, Gondomar, Porto

DATA	LOCAL
1 JUN 2012 . SEXTA-FEIRA . 09h30	EBI de Montezelo, Gondomar, Porto
13 JUN 2012 . QUARTA-FEIRA	EBI de Triana, Gondomar, Porto
29 SET 2012 . SÁBADO . 15h30	Paços da Cultura, S. João da Madeira, São João da Madeira, Aveiro
14 OUT 2012 . DOMINGO	Praça do Mosteiro de Alcobaça, Alcobaça, Leiria
16 NOV 2012 . SEXTA-FEIRA . 10h30	Teatro Miguel Franco - Leiria, Leiria, Leiria
22 FEV 2013 . SEXTA-FEIRA . 09h30	JI o Mineiro, Gondomar, Porto
22 FEV 2013 . SEXTA-FEIRA . 14h30	JI da Gandra, Gondomar, Porto
5 MAR 2013 . TERÇA-FEIRA . 09h45	F.A.C.E. - Fórum de Arte e Cultura de Espinho, Espinho, Aveiro
5 MAR 2013 . TERÇA-FEIRA . 10h50	
6 MAR 2013 . QUARTA-FEIRA . 09h45	
6 MAR 2013 . QUARTA-FEIRA . 10h50	
11 JAN 2014 . SÁBADO . 15h00	Museu Marítimo de Ílhavo, Ílhavo, Aveiro
8 SET 2014 . SEGUNDA-FEIRA . 15h00	ruas de Espinho, Espinho, Aveiro
11 OUT 2014 . SÁBADO . 18h30	Biblioteca Municipal de Gondomar Camilo de Oliveira, Gondomar, Porto
26 JUL 2015 . DOMINGO	ruas de Espinho, Espinho, Aveiro
26 JUL 2015 . DOMINGO	
4 OUT 2015 . DOMINGO . 16h00	Cidade do Porto / Mercado do Bom Sucesso, Porto, Porto
18 MAI 2016 . QUARTA-FEIRA . 21h00	Museu Municipal de Espinho, Espinho, Aveiro
1 SET 2016 . QUINTA-FEIRA . 21h00	Tavira, Tavira, Faro
22 ABR 2018 . DOMINGO . 16h00	Cine Teatro Municipal João Mota, Sesimbra, Setúbal
6 OUT 2018 . SÁBADO	Figueira da Foz, Figueira da Foz, Coimbra
21 OUT 2018 . DOMINGO . 16h00	Salão Paroquial do Seixo de Mira, Mira, Coimbra

DATA	LOCAL
9 DEZ 2018 . DOMINGO	ruas de Cantanhede, Cantanhede,
15 NOV 2019 . SEXTA-FEIRA . 21h30	Centro Multimeios de Espinho, Espinho, Aveiro
12 DEZ 2019 . QUINTA-FEIRA . 10h00	Praça da República, Braga, Braga
12 DEZ 2019 . QUINTA-FEIRA . 14h30	
13 DEZ 2019 . SEXTA-FEIRA . 10h00	
13 DEZ 2019 . SEXTA-FEIRA . 14h30	
31 JAN 2020 . SEXTA-FEIRA . 11h00	F.A.C.E. - Fórum de Arte e Cultura de Espinho, Espinho, Aveiro
7 AGO 2021 . SÁBADO	Biblioteca Municipal José Régio, Vila do Conde, Porto
4 SET 2021 . SÁBADO	Posto de Turismo do Furadouro, Ovar,
4 SET 2021 . SÁBADO	Aveiro
16 OUT 2022 . DOMINGO . 17h30	Centro Cultural de Joane, Vila Nova de Famalicão, Braga

TOTAL : 57

FESTIVAIS E EVENTOS NACIONAIS

LOCAL	FESTIVAL	ANO
Praça da República	Braga é Natal	2019
Centro Multimeios de Espinho	Cinanima	2019
Museu Marítimo de Ílhavo	comemorações do Primeiro Aniversário do Aquário dos Bacalhaus do Museu Marítimo de Ílhavo	2014
ruas de Espinho	comemorações dos 120 anos da Feira Semanal de Espinho	2014
F.A.C.E. - Fórum de Arte e Cultura de Espinho	Dia Internacional do Idoso	
F.A.C.E. - Fórum de Arte e Cultura de Espinho	Dia Internacional dos Museus	
Museu Municipal de Espinho	Dia Internacional dos Museus	
EB1 de Montezelo	Dia Mundial da Criança	
Tavira	Feira da Dieta Mediterrânica	2016
Praça do Mosteiro de Alcobaça	Festival Marionetas na Cidade	2012
ruas de Espinho	Festival Oito20e4	2015
Centro Cultural de Joane	Festival Teatro Construção	2022
Posto de Turismo do Furadouro	Imaginar do Gigante	2021
F.A.C.E. - Fórum de Arte e Cultura de Espinho	Semana da Leitura de Espinho	2012

TOTAL : 14

HISTÓRICO

"Mãos de Sal", estreia no local "Auditório de Espinho - Academia de Música de Espinho x Espinho x Aveiro" a 18 de maio de 2011 (quarta-feira). Até à data contabiliza 31 locais, 16 cidades, 7 distritos, 1 país (Portugal) e participação em 14 festivais e 14 encontros nacionais e 0 internacionais.

O seu historial conta com 57 apresentaçõess para um público de 4.824 espetadores.

Mãos de Sal saiu de cena a '16 OUT 2022 . DOMINGO' com um percurso de 11 anos, 4 meses e 28 dias à data de criação deste documento.





ATIVIDADES PARALELAS

Marionetas em Esponja - Monstros Marinhos

oficina de criação de marionetas de esponja

pequena oficina × público alvo : M/6 anos × duração : 02h30

Esta oficina consiste na colocação do jovem em contacto com uma realidade criativa distinta, onde para se alcançar a dramatização se passa pela construção do objeto cénico, ou seja, a marioneta. Esta marioneta, de estrutura simples, evoca o imaginário dos monstros marinhos que povoaram e ainda estão presentes nos mapas marítimos e na mente dos marinheiros, em confronto com o desconhecido do mar.

E como a imaginação não tem fim, estes monstros podem povoar todas as mentes.

Cada jovem cria a sua própria marioneta, sendo a mesma um ponto de partida para um projeto mais alargado em torno de histórias que abordem a presença do monstro marinho.

[<https://www.marionetasmandragora.pt/monstrosmarinhos>]

Os Mostrengos - Parada dos sete mares

pensar no gigante, na rua, no espaço público, na performance

teatro caminheiro × público alvo : todos os públicos × duração : 01h00

“como peixe fora de água” das antigas cartas e mapas marítimos demos forma, figura e vida a criaturas marinhas. São dois a quatro mostrengos, acompanhados ou não por um músico, cada um com mais de 2 metros de comprimento que nadam por vezes em cardume e por vezes perdidas nos sons aquáticos do espaço. São peixes que vivem, habitam e procuram alimento saindo das profundezas e respirando ao lado do homem, deixando-o deslumbrado.

Uma chamada de atenção de consciências, um alerta para a proteção marinha e uma homenagem ao mar e os seus segredos.

[<https://www.marionetasmandragora.pt/mostrengos>]

RIDER TÉCNICO

Para obter mais informações sobre os requisitos técnicos e outras necessidades associadas à produção, consulte a secção **CONDIÇÕES GERAIS** deste documento.

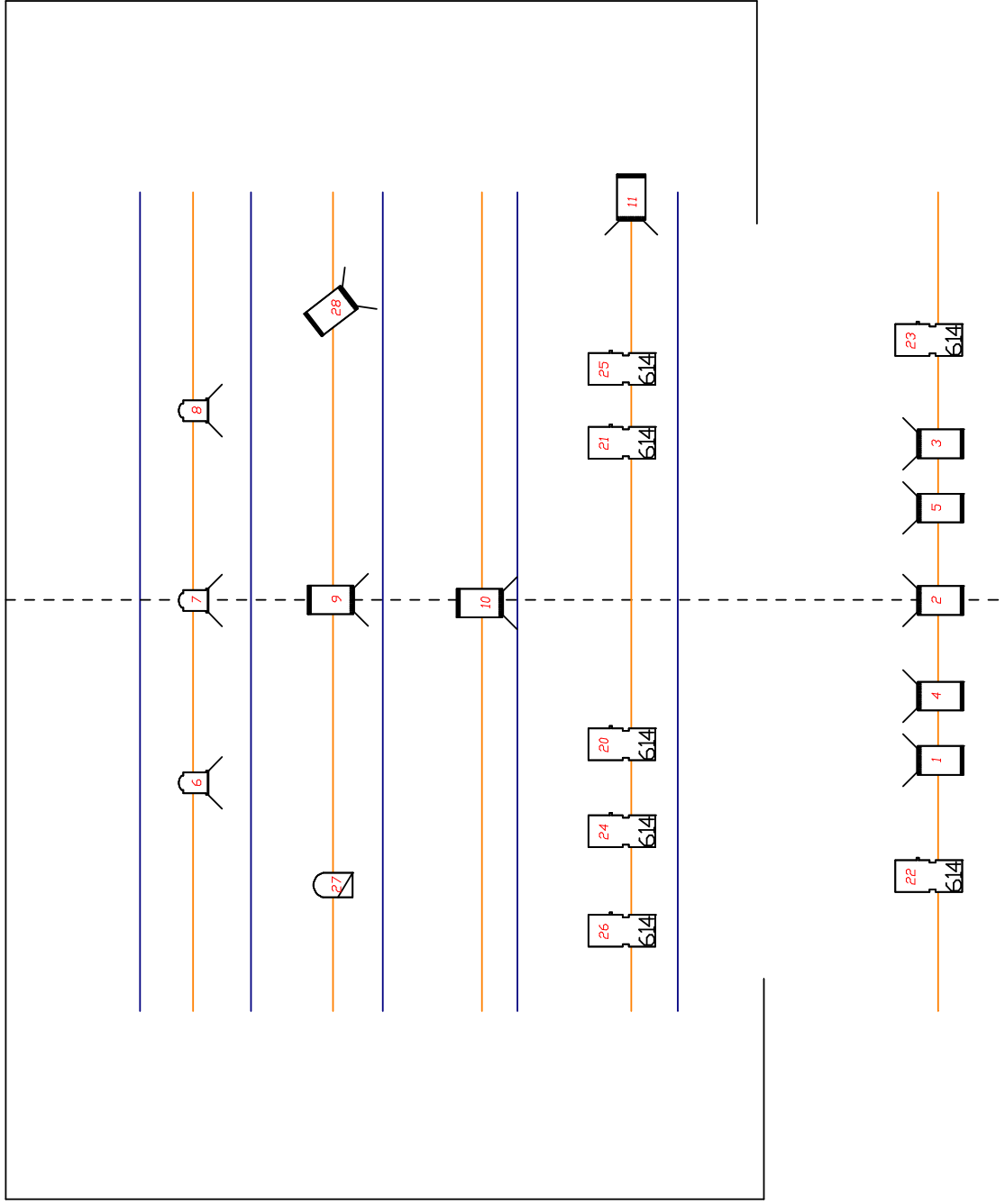
De momento, não se encontram disponíveis informações detalhadas sobre o rider técnico associado a esta produção. Caso necessite de esclarecer requisitos técnicos específicos, ou de obter dados complementares relativamente à implementação de cenografia, luz, som ou outras áreas técnicas, poderá solicitá-los diretamente através de contacto por e-mail com a companhia, que terá todo o gosto em facultar-lhe a documentação necessária.

RIDER TÉCNICO { ANEXOS

Os documentos a seguir, incluindo o "Desenho de Luz" e "Implementação da Cenografia no Espaço", entre outros, encontram-se anexados nesta secção para consulta. Estes materiais podem também ser acedidos através dos links disponíveis na secção **DOCUMENTAÇÃO PROMOCIONAL E OUTROS**, bem como na área de downloads correspondente à atividade em causa no website da companhia.

Legenda:

Symbol	Name	Count
	Recorte	7
	PC	9
	Fresnel	3
	Par 64 (CP62)	1



"Mãos de Sal"

Lighting Design: desconhecido

Data:

16-11-2012

DOCUMENTAÇÃO LEGAL { ANEXOS

Os documentos a seguir, incluindo a "Classificação Etária" e as "Declarações Autorais" dos diversos criativos envolvidos, entre outros, encontram-se anexados nesta secção para consulta. Estes materiais podem também ser acedidos através dos links disponíveis na secção **DOCUMENTAÇÃO PROMOCIONAL E OUTROS**, bem como na área de downloads correspondente à atividade em causa no website da companhia.



Requerente: ASSOC CULTURAL E RECREATIVA TEATRO E MARIONETAS MITO DO HOMEM PLANTADO

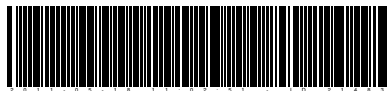
Comunicação de Título - Teatro

Título: MÃOS DE SAL	
Classificação Etária	Nº Registo
M / 4	548 / 2011

Nos termos do art.º 20 do DL n.º 396/82, de 21 de Setembro, a publicidade relativa a espetáculos de natureza artística, deverá conter a classificação e demais especificações que tenham sido atribuídas pela Comissão de Classificação, assim como os cartazes e prospectos.

Notas:
Este endereço de correio eletrónico (igacinforma@igac.pt) destina-se exclusivamente ao envio de informação.
Por favor não o utilize para enviar mensagens à IGAC, pois não serão rececionadas.
Em caso de alteração do endereço de email, ou qualquer outro assunto relacionado com o serviço em causa, por favor, envie informação para o endereço igacgeral@igac.pt, fazendo referência ao assunto desta mensagem.

IGAC - Acrescentar Valor à Cultura, aos Autores e ao Espetáculo



DOCUMENTAÇÃO PROMOCIONAL E OUTROS

Documento Atual

MAOSDESAL - DOSSIER - PT **3 MB**

https://www.marionetasmandragora.pt/_/dwn/dossier/maosdesal - dossier - pt.pdf

Outros Documentos

MAOSDESAL - CARTAZ SEM LOGÓTIPOS **7.9 MB**

<https://www.marionetasmandragora.pt/matter/prj/mtm/maosdesal/dwn/maosdesal - cartaz sem logótipos.jpg>

MAOSDESAL - CLASSIFICAÇÃO ETÁRIA -- PT **98.3 KB**

<https://www.marionetasmandragora.pt/matter/prj/mtm/maosdesal/dwn/maosdesal - classificação etária -- pt.pdf>

MAOSDESAL - DESENHO DE LUZ -- PT **45.7 KB**

<https://www.marionetasmandragora.pt/matter/prj/mtm/maosdesal/dwn/maosdesal - desenho de luz -- pt.pdf>

MAOSDESAL - LIVRO **41.3 MB**

<https://www.marionetasmandragora.pt/matter/prj/mtm/maosdesal/dwn/maosdesal - livro.pdf>

MAOSDESAL - POSTAL **9 MB**

<https://www.marionetasmandragora.pt/matter/prj/mtm/maosdesal/dwn/maosdesal - postal.pdf>

MAOSDESAL - RIDER TÉCNICO -- PT **25 KB**

<https://www.marionetasmandragora.pt/matter/prj/mtm/maosdesal/dwn/maosdesal - rider técnico -- pt.doc>

Arquivo Imagem

ARQUIVO IMAGEM DESIGN **39.8 MB**

https://www.marionetasmandragora.pt/_/dwn/zip/des_maosdesal.zip

ARQUIVO IMAGEM DEPOIMENTOS **635.8 KB**

https://www.marionetasmandragora.pt/_/dwn/zip/res_maosdesal.zip

ARQUIVO IMAGEM DESENHOS **74.7 MB**

https://www.marionetasmandragora.pt/_/dwn/zip/drw_maosdesal.zip

ARQUIVO IMAGEM PROTÓTIPO 131 MB

https://www.marionetasmandragora.pt/_/dwn/zip/prt_maosdesal.zip

ARQUIVO IMAGEM PROCESSO DE CRIAÇÃO 295.3 MB

https://www.marionetasmandragora.pt/_/dwn/zip/wip_maosdesal.zip

ARQUIVO IMAGEM RESTAURO & ATUALIZAÇÕES 17.7 MB

https://www.marionetasmandragora.pt/_/dwn/zip/upd_maosdesal.zip

ARQUIVO IMAGEM ENSAIOS 4.3 MB

https://www.marionetasmandragora.pt/_/dwn/zip/try_maosdesal.zip

ARQUIVO IMAGEM MONTAGEM 12.3 MB

https://www.marionetasmandragora.pt/_/dwn/zip/set_maosdesal.zip

HIPERLIGAÇÕES

#maosdesal_marionetas_mandragora
<http://maosdesal.blogspot.pt/>

VÍDEO

Vídeo Promocional 2011 [**PROMOCIONAL**]
<http://www.youtube.com/watch?v=Rk4rMq6U0Uo>

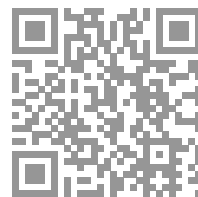


IMAGEM E COMUNICAÇÃO

- Menções obrigatórias em todo o material promocional:
- Produção: Teatro e Marionetas de Mandrágora
- Apoio: República Portuguesa – Cultura, Juventude e Desporto / Direção-Geral das Artes (com inserção de logótipos), Município de Espinho / Câmara Municipal de Espinho, Município de Gondomar

CONDIÇÕES GERAIS

- É necessária disponibilidade de acesso e estacionamento para o veículo da companhia (Classe II ou Classe I).
- O promotor deverá disponibilizar um técnico para acompanhamento durante montagem, ensaio e apresentação.
- Para o início da montagem, o espaço deverá encontrar-se limpo e livre de quaisquer equipamentos.
- Qualquer proposta de alteração ao Rider Técnico deverá ser comunicada atempadamente, de forma a permitir que, em conjunto com a equipa técnica e a produção do evento, sejam encontradas as melhores soluções para a viabilização da atividade.
- É necessário disponibilizar camarins individuais adequados para os intérpretes, equipados com água corrente, espelho, cadeira e mesa.
- O promotor deve fornecer garrafas de água para toda a equipa.

ORÇAMENTO

- Consultar orçamento e, se necessário, solicitar condições específicas para duas ou mais apresentações no mesmo dia, no mesmo local e/ou em dias consecutivos.
- Os valores estão isentos de IVA, ao abrigo do nº 8 do Art. 9º do CIVA.
- Acrescem despesas de deslocação, calculadas com origem em Espinho (valor por km).
- Quando aplicável, o alojamento e as refeições da equipa deverão ser assegurados pelo promotor. Comunicaremos a tipologia dos quartos (preferencialmente singles) e restrições alimentares previamente.

CONTACTOS

Direção Artística 914 514 756 Clara Ribeiro
Direção Artística 938 438 097 Filipa Mesquita
Direção Plástica 938 940 122 enVide neFelibata

[chamadas para rede móvel nacional]

geral@marionetasmandragora.pt
www.marionetasmandragora.pt
www.index.marionetasmandragora.pt
www.loja.marionetasmandragora.pt
www.ei.marionetasmandragora.pt
www.mar.marionetasmandragora.pt
www.escoladamarioneta.com
www.facebook.com/marionetas.mandragora
www.instagram.com/marionetas_mandragora
www.youtube.com/@MarionetasMandragora
www.youtube.com/watch?v=-2-ig0Oamxo

RESIDÊNCIA DA COMPANHIA

Teatro e Marionetas de Mandrágora
FACE - Fórum de Arte e Cultura de Espinho
R. 41 / Av. João de Deus
4500-198 Espinho, Portugal

RESIDÊNCIA DA COMPANHIA

Estaleiro Marionetas Mandrágora
Rua do Golfe
4500-605 Espinho, Portugal

CASA EDUCATIVA DA MARIONETA

Teatro e Marionetas de Mandrágora
Casa Branca de Gramido
Tv. Convenção de Gramido 41
4420-416 Valbom, Gondomar, Portugal

PARA EFEITOS DE FATURAÇÃO

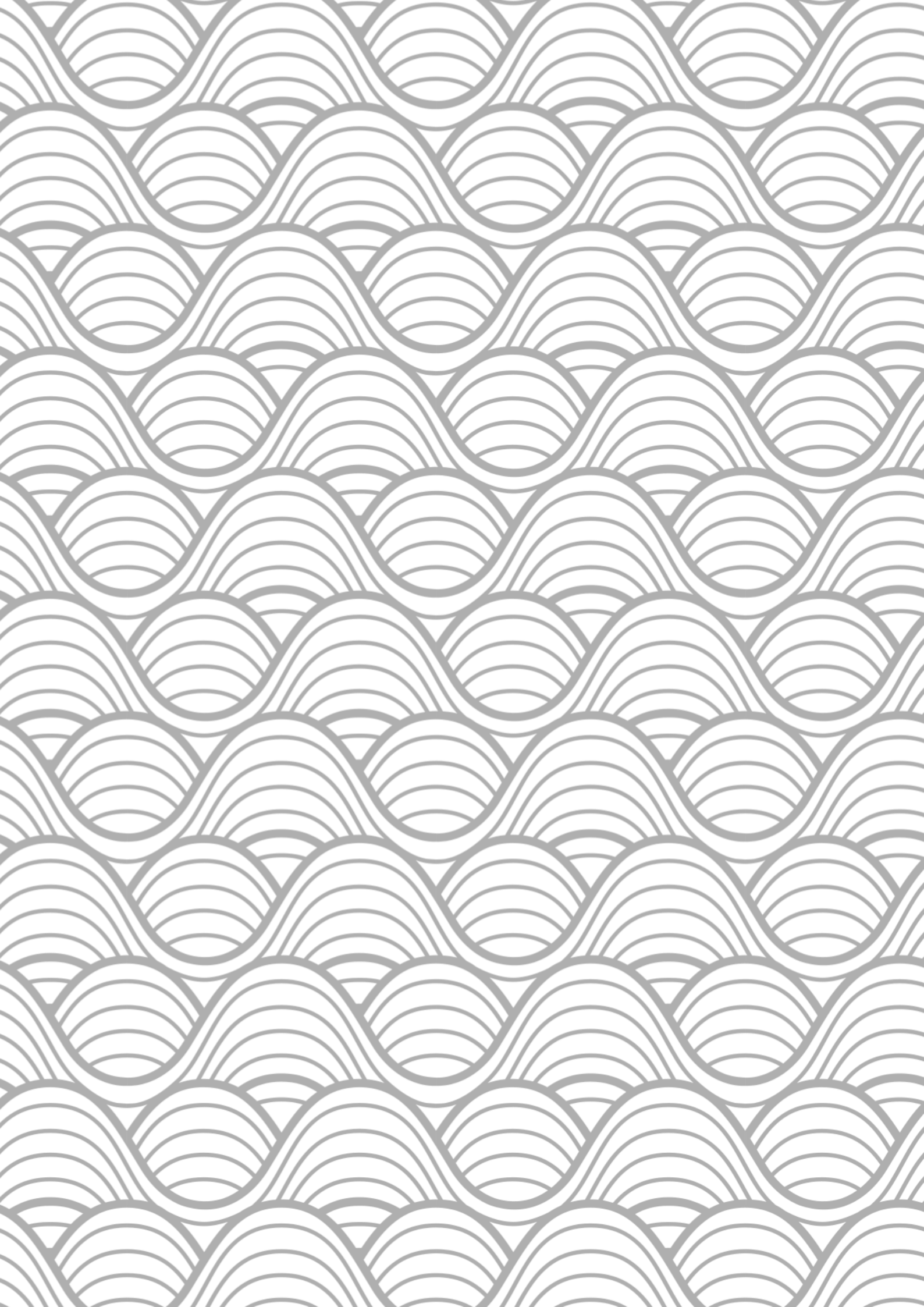
Teatro e Marionetas de Mandrágora
R. do Quinéu, 75
4510-122 Gondomar, Portugal

NIF / VAT PT 506 322 076

IBAN PT50 0035 2074 0000 5488 2304 9

BIC/SWIFT CGDIPTPL

*Associação Cultural e Recreativa Teatro e Marionetas Mito do Homem Plantado
(Marionetas de Mandrágora)
associação sem fins lucrativos (isenta de IVA ao abrigo do art. 9º do CIVA)*





Teatro e Marionetas de Mandrágora
www.marionetasmandragora.pt
geral@marionetasmandragora.pt

www.marionetasmandragora.pt/maosdesal

maosdesal v.18.04.2026
dossier gerado com a biblioteca open-source TCPDF + FPDI

